

Everything As a Service

Gizem Geyik
Veritabanı Plan.&Açık Kaynak Yön.Kd.Uzm.



Ajanda

1

2

3

4

5

6



Kurumsal
Uygulamalardaki
Değişiklikler

Uygulama
Modernizasyon
Yaklaşımı

Altyapı & Veri
Tabanı
Modernizasyon

PostgreSQL
Kullanım Alanları

Operasyonel
Mükemmellik

Genç Yeteneklere
Yönelik Değer
Kattığımız
Programlarımız



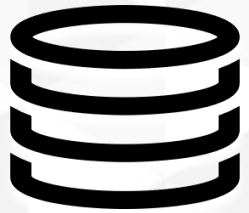
Everything As a Service

Kurumsal Uygulamalardaki Değişiklikler



Son Kullanıcı Deneyimi

- Kişisel ve hızlı
- Doğal dil, Gerçek zaman, AI
- Her zaman ve her yerde



AI Yetenekleri

- Vector ve hibrid arama
- JSON veri depolama
- On-prem, cloud, mobile
- Destekleyici ekosistem

Etkin Geliştirme Süreci

- Geliştirme sürecini etkinleştirme
- Var olan yeteneklerin kullanılması (SQL)

Modern İhtiyaçlar

- Çok yüksek miktarda kullanıcı ve veri boyu
- Ölçeklendirme ve Performans
- Agile Development Uyumluluğu
- Web, mobile and IoT

Etkin Yayınlama

- Hybrid Cloud, Edge, 5G Desteği
- 100% uptime, esneklik
- Maliyetlerin düşürülmesi

Eski İhtiyaçlar

- Veri kontrolü
- Etkin depolama
- Veri tutarlılığı

Everything As a Service

Uygulama Modernizasyon Yaklaşımı



Daha İyi Müşteri Deneyimi

Daha basit, anlaşılabilir, müşteri odaklı yapılar

Otomasyon

Manuel yapılan işlemler sebebiyle insan hatasına açık olma durumunu önlemek amacıyla tüm süreçlerin otomasyonla birlikte standarda oturtulması

Çeviklik

Hızlı karar ve öğrenme döngüleri, tutkulu, uyumlu topluluk, yeni nesil teknoloji

Maliyeti Azaltma

Daha büyük sunucular, daha karmaşık yapılar yerine açık kaynak teknolojilerin kullanımının artmasıyla birlikte gelen esneklik ve maliyet tasarrufu

Verimlilik

Hata tespitinin kolaylaşması, müdahale sürelerinin kısalması ve operasyonel verimliliğin artması

Yeni Teknolojiler

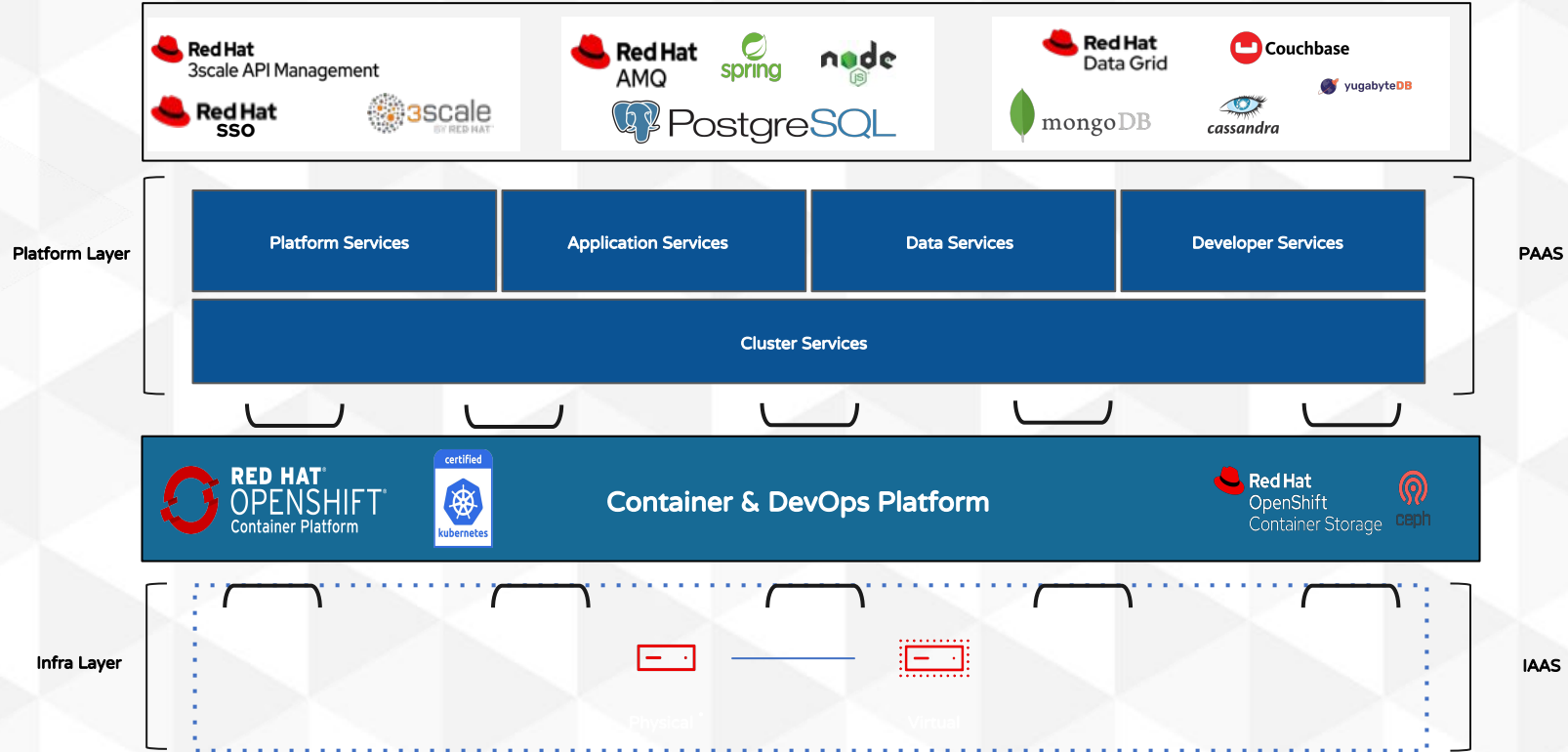
Açık kaynak dünyasıyla gelen yeni teknolojiler, yeni roller, yeni iş modelleri

Neden Açık Kaynak?



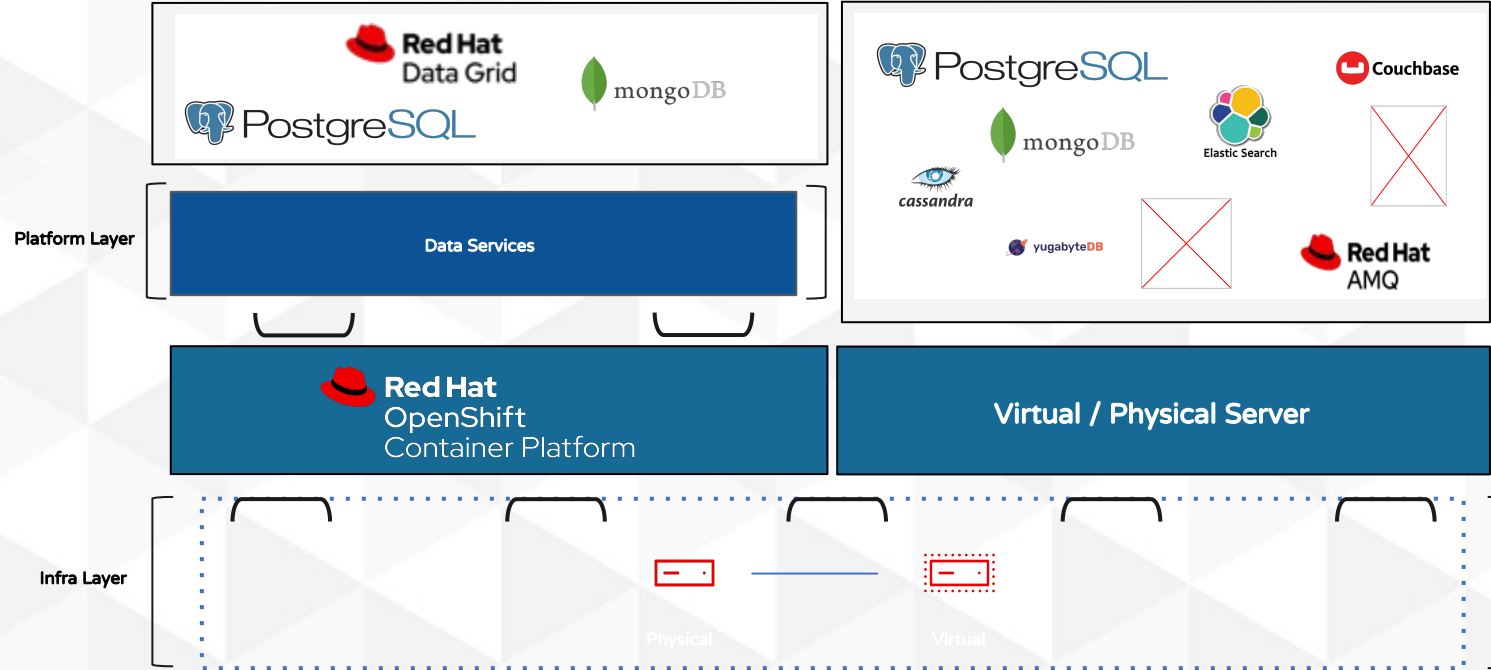
Everything As a Service

Altyapı Organizasyonu



Everything As a Service

Veri Tabanı Modernizasyonu



Everything As a Service

PostgreSQL Kullanım Alanları

OLTP

1. Nerelerde Kullanılır?
 1. Müşteri Operasyonları
 2. Sipariş Sistemleri
 3. Finansal İşlemler
2. PostgreSQL Feature
 1. MVCC Mimarisi
 2. ACID

OLAP

1. Nerelerde Kullanılır?
 1. Dashboard Sistemleri
 2. Raporlama Sistemleri
 3. Aggregation Yoğun Sorgular
2. PostgreSQL Feature
 1. Materialized View
 2. Paralel Query

AI & Vector

1. Nerelerde Kullanılır?
 1. Semantic Search
 2. Recommendation Sistemleri
 3. Similarity Search & AI App
2. PostgreSQL Feature
 1. Pg_vektör Extension
 2. Embedding Saklama

Veri Akışı & Entegrasyon

1. Nerelerde Kullanılır?
 1. CDC Süreçleri
 2. Kafka Entegrasyonları
 3. Event-Driven Mimari
2. PostgreSQL Feature
 1. Logical Replication
 2. Wal-Based Streaming

Coğrafi Veri Kullanımları

1. Nerelerde Kullanılır?
 1. Harita Servisleri
 2. Geo Analytics
 3. Lokasyon Bazlı Uygulamalar
2. PostgreSQL Feature
 1. PostGIS

Time-Series Veri Kullanımları

1. Nerelerde Kullanılır?
 1. Monitoring Sistemleri
 2. Metrik, Log, Telemetry Toplama
 3. IoT Uygulamalar
2. PostgreSQL Feature
 1. Partitioning (pg_part extension)
 2. TimescaleDB
 3. Compression & Retention

Json / Document Base

1. Nerelerde Kullanılır?
 1. API Payload Saklama
 2. Flexible Schema Gereksinim
 3. Dinamik Veri Yapıları
2. PostgreSQL Feature
 1. JSON / JSONB
 2. GIN Index
 3. Hybrid Relational + Document

Multi Tenant

1. Nerelerde Kullanılır?
 1. Shared Platform
 2. Self-Service Platform
 3. Çok Müşterili Sistemler
2. PostgreSQL Feature
 1. Schema Isolation
 2. Row-Level Security
 3. Tenant-Aware Architecture

Everything As a Service

Operasyonel Mükemmellik

Yüksek Erişilebilirlik

Patroni ile HA Yapı
Felaket Kurtarma Senaryoları
Replikasyon Stratejileri
Kesintisiz Servis Yaklaşımı

Yedeklilik

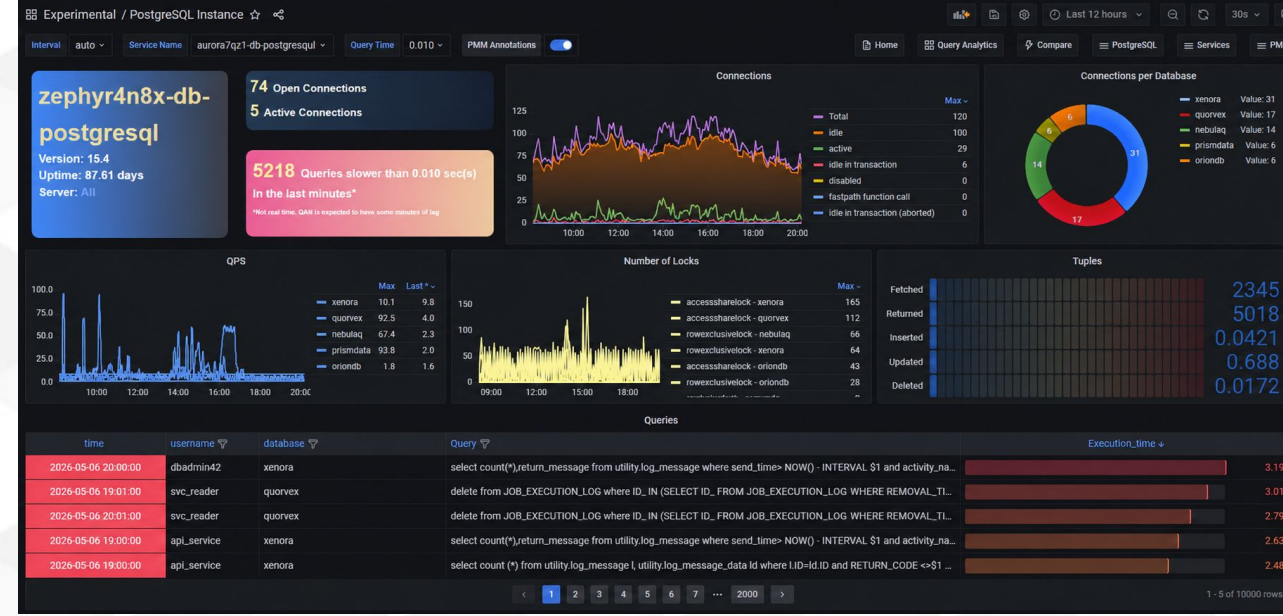
Merkezi Yedeklilik
PITR Stratejisi
Düzenli Yedek Doğrulama Süreçleri
Retention Politikaları

İzleme & Alarm

Proaktif İzleme Yaklaşımı
Kapasite ve Kaynak Takibi
Gerçek Zamanlı Alarm Mekanizmaları

Güvenlik

Audit Logging
RBAC
SSL / Şifreli Bağlantılar
Güvenlik Tarama Periyotları



#	Query	Load	Query Count	Query Time	
TOTAL			<0.01 load	5.11 QPS	394.88 µs
1	SELECT blockingpid AS blocking_pid, count(*) as count FROM pg_catalog.pg_locks blocked JOIN pg_stat_activit...		<0.01 load	0.16 QPS	2.98 ms
2	SELECT pg_database_size(\$1)		<0.01 load	0.48 QPS	683.48 µs
3	SELECT pg_database.datname as datname, tmp.mode as mode, COALESCE(count, \$1) as count FROM (VALUES (...		<0.01 load	0.16 QPS	1.85 ms
4	SELECT pg_database.datname, pg_database_size(pg_database.datname) as size_bytes FROM pg_database		<0.01 load	0.08 QPS	3.34 ms
5	SELECT name, setting, COALESCE(unit, \$1), short_desc, vartype FROM pg_settings WHERE vartype IN (\$2, \$3, \$4) ...	<0.01 at 2026-05-06 20:05:00 +03:00	<0.01 load	0.16 QPS	1.40 ms
6	SELECT name, default_version, installed_version FROM pg_available_extensions		<0.01 load	0.16 QPS	1.14 ms
7	SELECT /* agent='pgstatmonitor' */ 'pg_stat_monitor':'bucket', 'pg_stat_monitor':'client_ip', 'pg_stat_monitor':'qu...		<0.01 load	0.01 QPS	5.65 ms
8	SELECT current_database() datname, schemaname, relname, seq_scan, seq_tup_read, idx_scan, idx_tup_fetch, n_L...		<0.01 load	0.16 QPS	207.80 µs
9	SELECT pg_database.datname, tmp.state, tmp2.username, tmp2.application_name, COALESCE(count,\$1) as count, ...		<0.01 load	0.16 QPS	203.19 µs
10	SELECT current_database() datname, schemaname, relname, heap_blks_read, heap_blks_hit, idx_blks_read, idx_blk...		<0.01 load	0.10 QPS	227.34 µs
11	SELECT datname FROM pg_database WHERE dataallowconn = \$1 AND datistemplate = \$2 AND datname != current_...		<0.01 load	0.41 QPS	40.23 µs

Genç Yeteneklere Yönelik Değer Yarattığımız Programlar

Genç Yeteneklere Yönelik Değer Yarattığımız Programlar: START

START Stajım

Genç Yetenek Staj Programı

Değerlendirme sürecini başarıyla geçen genç yetenek adayları 4 haftalık staj ve eğitim programına dahil olurlar.



Değerlendirme Adımları



Başvuru



Online İngilizce Testi



Oyunlaştırılmış Değerlendirme



Birebir İK Mülakatları



İş Birimi Mülakatları



İşe Başlangıç

Genç Yeteneklere Yönelik Değer Yarattığımız Programlar

Gelişim Üssü Programlarımız



Teşekkür Ederiz

"Yolun götürdüğü yere gitmeyin, yol olmayan yerden gidin ve iz bırakın."

Ralph Waldo Emerson



@ turktelekomkariyer.com.tr

linkedin.com/company/turktelekom

instagram.com/turktelekomkariyer